

塩竈まちめぐりマップ

ひなめぐりを楽しむ法則

「こんにちは！」とお店に挨拶をしてください。
 展示品には触らないでくださいね。お店が混雑している時は
 ご希望に添えない事もあります。その時はごめんなさい。
 少しの気配りで、皆さんが楽しい“まちめぐり”が出来るよう、
 ご協力お願いします。

① 太田與八郎商店

2/23(土)~3/3(日)
 9時~17時
 弘化2年(1845年)創業の老舗味噌醤油醸造元。古き佇まいを守り続けています。
大好評! 桜あんの大福 土日限定販売 ご休憩にお立ち寄り下さい
 ●本塩竈駅より徒歩3分 宮町2-42 電話/022-362-0035

曾祖母の愛したひな人形(江戸文化を感じる雛祭)



⑥ おさんこ茶屋

2/23(土)~3/3(日)
 10時~16時 不定休
 200年以上続く茶店。手作りだんごが名物。
ひなめぐり限定スイーツ
大好評! 薬塩しるこ(モッフル付)350円 ※売切れ必至
 ●本塩竈駅より徒歩11分 本町11-12 電話/022-362-0946

姿の美しい立ち雛 九谷焼の雛と 奈良の一刀彫の雛



② 丹六園

2/23(土)~3/3(日)
 9時~17時
 登録有形文化財の商家。塩竈銘菓「志ほかま」製造元 お茶、茶器、お雛様も販売。
ひなめぐり限定サービス
 志ほかま・長寿茶 お試しセット販売
 ●本塩竈駅より徒歩3分 宮町3-12 電話/022-362-0978

享保雛 古今雛・芥子雛 土人形



⑦ 熊久商店

2/14(木)~3/31(日)
 9時~17時
 地酒試飲できます。お休み処としてご利用ください。
恒例! ひなめぐり限定グッズ
 ◆マップ提示で甘酒一杯無料(2/23~3/3) 於茂多加「男山」1合、ノ蔵甘酒、V/V飲みセット 500円
 ●本塩竈駅より徒歩10分 本町11-5 電話/022-362-0411

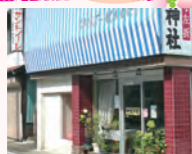
代々伝わる 享保雛(江戸期)



③ サントノーレ

2/23(土)~3/3(日)
 9時~18時
 地場産品を使用したスイーツを提供!薬塩スイーツもあります♪
ひなめぐり限定スイーツ
 お・も・て・な・しスイーツ
 ●本塩竈駅より徒歩8分 宮町2-10 電話/022-367-0297

姿が美しい 平成の立ち雛



⑧ 渡辺果実店

2/23(土)~3/3(日)
 9時~18時 日曜定休
 新鮮な野菜と果物が自慢♪ スーパーでは手に入らない 専門店ならではの品ぞろえ。
 お気軽にご覧になってください。
 ●本塩竈駅より徒歩8分 本町9-28 電話/022-364-0562

手作り つるし飾り



④ 荻原醸造

2/23(土)~3/3(日)
 10時~16時
 大正雛やつるし雛。古民家でホッコリしませんか。
ひなめぐり限定サービス
 名物「玉こんにやく」プレゼント スッピン「きあげ醤油」や「花こうじ味噌」あります
 ●本塩竈駅より徒歩12分 西町3-12 電話/022-362-0453

江戸時代の商家で お雛さま



⑨ 阿部平蒲鉾店

2/23(土)~3/3(日)
 9時30分~17時 日曜定休
 明治27年創業。手作りかまぼこ専門店。
心こもる 手土産に! サービス増量!ミニ笹詰合せ
ひなめぐり限定グッズ
 ●本塩竈駅より徒歩5分 本町6-5 電話/022-366-2081

平成の コンパクト雛



⑤ コンディメント。カフェ

2/23(土)~3/3(日)
 11時30分~20時 火曜定休
 塩釜石の壁。一枚板のテーブル。Jazzが流れる店内で“中国料理”を…。
おすすめ ひなめぐり限定メニュー
 ~ひなめぐりランチセット~
 ●本塩竈駅より徒歩11分 本町11-12 電話/022-253-6905

孫の成長を願う 平成雛



⑩ フルーツ ラボラトリー

2/23(土)~3/3(日)
 10時~18時 月曜定休
 果物専門店店主がオープンした、フルーツをふんだんに使ったジェラート専門店。
ひなめぐり限定メニュー
 桜餅ジェラート販売
 ●本塩竈駅より徒歩5分 本町3-5 電話/022-349-4952

木製漆塗 紀州雛 ~和歌山~



見る

お雛さまの展示があります。

買う

イベント限定のグッズがあります。

食べる

マップ提示でサービスがあります。

協力店

さまざまな企画をご用意しております。

※都合により、内容が変更になる場合があります。ご了承ください。

⑪ 浦霞 酒ギャラリー

2/23(土)~3/3(日) ※2/24(日)休業
 10時~17時
 創業1724年(享保9年)の老舗造り酒屋。
ひなめぐり限定スイーツ
 季節限定商品 ほんのり桜風味の「酒粕ジェラート」
 ●本塩竈駅より徒歩7分 本町2-19 電話/022-362-4165

市民の京雛と つるし飾り



⑮ すずらん本町店

2/23(土)~3/2(土)
 10時~18時 日曜定休
 ミセスのトータルファッションはおまかせください。
ひなめぐり限定グッズ
 ひな祭り特選グッズ販売
 ●本塩竈駅より徒歩4分 本町4-3 電話/022-362-3032

孫娘の成長を願う 七段飾り



⑫ (株)ごんきや 西塩竈サテライト店

2/23(土)~3/3(日) ※2/26(火)定休
 9時~17時30分
 おかげさまで創業200年! これからも地域と共に。
ひなめぐり限定グッズ ※各自先着20名様に
 ◆マップ提示で 春のお花1本プレゼント
 ●西塩竈駅より徒歩5分 南町5-5 エクセルにしおがま駅前1F 電話/022-365-5556

手作り つるし飾り



⑯ 梅花堂

2/20(水)~3/15(金)
 9時~18時
 昔ながらの着物地を使った 手作り小物の展示販売をいたします。
ひなめぐり限定サービス
 季節の和菓子とお茶(桜餅またはうぐいす餅)150円
 ●本塩竈駅より徒歩3分 本町2-5 電話/022-366-1173

つるし雛と オリジナル手作り飾り



⑬ cafe 珈琲のすゞき

2/14(木)~3/2(土)
 11時~17時 月曜・隔週日曜定休
 和風モダンな落ち着いた店内で、丁寧にハンドドリップした珈琲が楽しめます。
ひなめぐり限定メニュー
 スペシャルスイーツセット
 ●西塩竈駅より徒歩7分 桜ヶ丘3-16 電話/022-366-1566

手作り木目込雛 ステンドグラス雛



⑰ 矢部園

2/23(土)~3/3(日)
 10時~17時
 お茶の香りに誘われて 春を感じに ぜひ矢部園へお越しください。
ひなめぐり限定グッズ
 イベント限定 お茶セット販売 抹茶茶碗でおもてなし
 ●本塩竈駅より徒歩2分 海岸通2-3 電話/022-364-1515

さくら色のお雛様



⑱ 和 DINING ひなた

2/23(土)~3/3(日)
 11時30分~14時 (夜17時~23時)
 港町の新鮮な魚介料理をもっと美味しく!もっと身近に!
ひなめぐり限定メニュー
 ◆マップ提示で 海鮮丼+あら汁+小鉢2品+おしんこ ⇒1,600円 通常2,200円
 ●本塩竈駅より徒歩2分 海岸通4-1 電話/022-363-3060

昭和30年の ミニ雛



⑲ シェヌー

2/23(土)~3/3(日)
 11時30分~14時 月曜定休
 港町・塩竈の海の幸を フランス料理で お楽しみいただけます。
ひなめぐり限定サービス ※予約制
 ◆ご予約で「ひなめぐり」とおっしゃっていただいた方に ウェルカムドリンク1杯サービス
 ●本塩竈駅より徒歩2分 海岸通7-2 電話/022-365-9312

つるし飾り



⑳ ホテル グランドパレス塩竈

2/23(土)~3/3(日)
 11時30分~14時30分
 落ち着いた雰囲気の中で、ゆっくりお食事をお召し上がりください。
ひなめぐり限定メニュー
 和食のひなめぐり膳(2/26定休)
 ●本塩竈駅より徒歩1分 尾島町3-5 電話/022-367-3111

㉑ スズラン 本塩竈駅前店

2/23(土)~3/2(土) 第1・3日曜定休
 10時~18時30分
 トレンドを取り入れた キャリア志向の ファッションショップ。
ひなめぐり限定グッズ
 ひな祭り特選グッズ販売
 ●本塩竈駅 隣り 海岸通14-1 電話/022-362-2433

土雛と 手作り木目込雛



㉒ (有)相原商店

2/12(火)~3/11(月)
 9時~20時 日曜定休
 夕方5時より立ち飲み処営業! 地酒、地ビールでお楽しみください。
ひなめぐり限定サービス ※2/23~3/3限定
 ◆マップ提示で「ショガーバターの木」進呈(コーヒー有) 地酒飲み比べ3種セット 500円
 ●下馬駅より徒歩3分 錦町17-13 電話/022-367-3636

商家に伝わる 享保雛(江戸中期) 手作り木目込雛と 古布のつるし飾り

